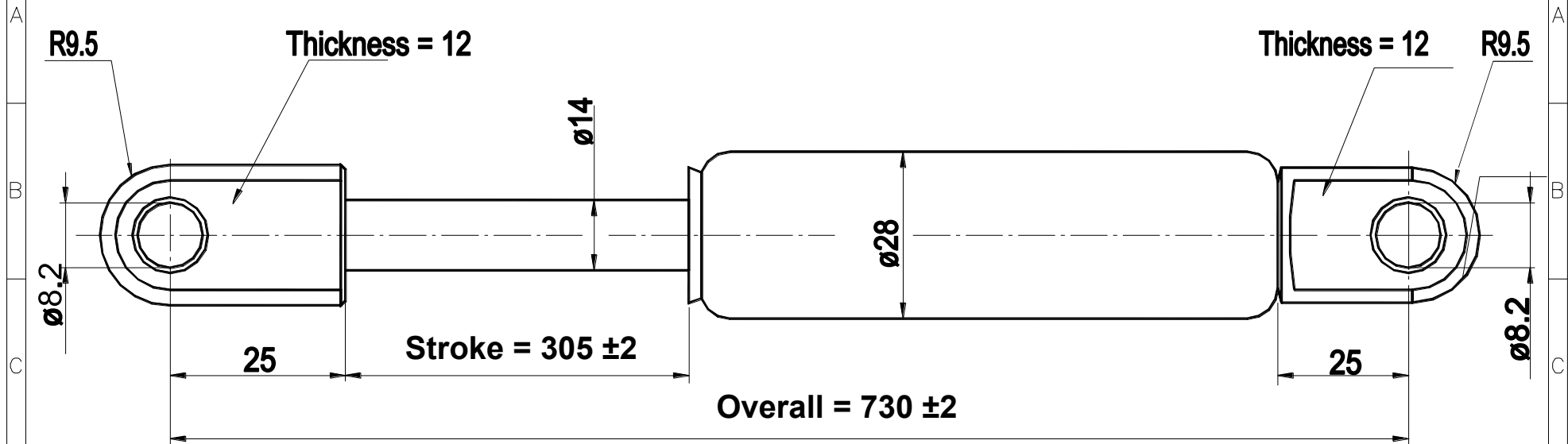


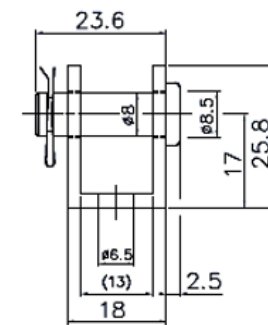
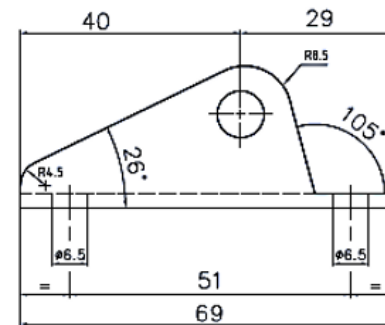
Marine Stainless Kit 28"



Notes:

- All dimensions shown in millimeters
- Piston rod must be protected against paint, dirt, and damage
- N= 316L Stainless Steel Gas Spring
- 316L Stainless Steel end fittings
- Normal extension speed, Increased end damping
- Extension force range: 35lbs to 580lbs (155N-2580N)

900BA6NIB0 (AISI 304 Stainless Steel)



Ohne unsere Genehmigung darf diese Zeichnung weder kopiert noch vervielfältigt noch dritten Personen oder Konkurrenzfirmen zugänglich gemacht werden. Paragraph 17 des Gesetzes v.19.07.1901	Allgemein-toleranzen	Werkstück-kanten	Maßstab %	Bearbeitet:
ISO 2768-m	DIN 6784	GF-KGAZGA	JP	
Bansbach easylift				
B1B1N55-305-730/XXXXN				
Bansbach easylift Postfach 1170 73541 Lorch/Württ.				
Dateiname Z2021				

Zeichnung nicht maßstäblich. Drawing not in scale.